

# 中京大学

URL <https://nc.chukyo-u.ac.jp>

〈名古屋キャンパス〉 ☎466-8666 愛知県名古屋市長和区八事本町101-2  
 〈豊田キャンパス〉 ☎470-0393 愛知県豊田市貝津町床立101  
 入試センター TEL 052-835-7170



## 10学部20学科を擁する全国型総合大学 学生が自ら学び、自ら成長する場を提供

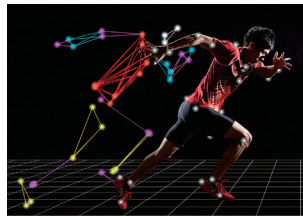
**Ranking** 受験生編

北陸・東海 第1位

スポーツが強いと思う大学

中京大学は、「学術とスポーツの真剣味の殿堂たれ」を建学の精神として、学生が「真の成長」を遂げる場を用意しています。特に、スポーツ科学部は5学科体制でスポーツに関するあらゆる学びに対応し、スポーツ科学の総合学部としてスポーツ科学分野の大学をリードし続けています。経済学や経営学、法学をスポーツの観点から学修し、ビジネスエリートを目指すスポーツマネジメント学科。スポーツと健康の関係を考え、子ども・労働者・高齢者のステージに合わせた健康づくりを学修するスポーツ健康科学科。アスリートのベストパフォーマンスを引き出すトレーナーを育成するトレーナー学科。多彩な競技に精通した真の保健体育科教員を目指すスポーツ教育学科。国際的に活躍できるアスリートや競技スポーツ指導者を育成する競技スポーツ科学科。

5学科体制で多様化・複雑化するスポーツ市場に対応できる人材を育成していきます。



**Ranking** 進路指導教諭編

北陸・東海私立大 第2位

生徒に人気がある大学

中京大学は開学以来、時代の求める学びを提供するために改革を進め、10学部20学科の全国型総合大学へと成長してきました。文系分野から工学、スポーツ科学分野まで、幅広い学びを展開する各学部・学科の教育はもちろん、サポート体制が充実している点も人気を集める理由の一つです。

中京大学では各学部のカリキュラムを通じて取得できる資格の他、さまざまな資格取得や公務員試験のサポートをしています。例えば、資格取得や公務員採用試験の対策講座では、優れた指導力を持つ学外の一流講師を採用し、独自のカリキュラムを用意。公務員試験合格者数は2018～2022年度の5年間で累計2,261人です。国家公務員総合職は例年、合格率10%を切る難関試験ですが、合格者を18年連続で輩出しており、東海エリアの私立大学トップクラスの実績となっています。また、教師を目指す学生に対しても低年次から体系的に支援しています。

学内で講座を開講しているため、移動時間・交通費を節約できます。また、受講料は外部専門学校と比較して極めて安価なため、効率的な“ダブルスクール”を実現しています。

**主な Ranking Data**

スポーツが強いと思う大学	受	北陸・東海第1位
施設設備・立地環境が 良い大学	受	北陸・東海私立大第1位
いろいろな資格を 取得できる大学	受	北陸・東海私立大第2位
改革力が高い大学	進	北陸・東海私立大第3位
ここ20年で 社会的評価が高まった大学	社	北陸・東海私立大第3位
専門分野が深く学べる大学	受	北陸・東海私立大第3位
今の高校生に勧めたい大学	社	北陸・東海私立大第3位
学びたい 学部・学科がある大学	受	北陸・東海私立大第3位

**Information**

**高い資格・公務員試験合格実績を実現**

中京大学では多彩な資格対策講座や公務員・教員採用試験対策講座を開講しています。公務員採用試験対策講座では、現役合格者を毎年輩出。

**【2018～2022年度公務員試験合格実績】**

■国家公務員 総合職	50人	一般職	284人
■国家公務員専門職(国税専門官)			350人
		(労働基準監督官など)	38人
■裁判所職員		総合職	1人
■自衛官・刑務官他		一般職	23人
■都道府県・政令指定都市			118人
■市町村役場			434人
■警察官			356人
■消防官			462人
			145人

**【主な資格取得実績】** ※2020～2022年度実績。

■宅建建物取引士(国家資格)	323人
■2級FP*技能士(国家資格)(AFP*)	345人
■通関士(国家資格)	13人
■総合・国内旅行業務取扱管理者(国家資格)	77人

\*FP=ファイナンシャル・プランニング  
 \*AFP=アフィリエイト・プランナー  
 (日本FP協会認定民間資格)  
 ※通関士、総合・国内旅行業務取扱管理者は新型コロナウイルスの影響により未開講のため、2019・2021・2022年度実績。  
 ※中京大学調べ(2023年5月時点判明)。

- 学部/学科/専攻情報**
- 国際学部/国際学科(国際人間学専攻、国際政治学専攻、国際経済学専攻、GLS専攻)、言語文化学科(複言語・複文化学専攻、英米学専攻)
  - 文学部/歴史文化学科、日本文学科、言語表現学科
  - 心理学部/心理学科
  - 法学部/法律学科
  - 経済学部/経済学科
  - 経営学部/経営学科
  - 総合政策学部/総合政策学科
  - 現代社会学部/現代社会学科(社会学専攻、コミュニティ学専攻、社会福祉学専攻、国際文化専攻)
  - 工学部/機械システム工学科、電気電子工学科、情報工学科、メディア工学科
  - スポーツ科学部/スポーツマネジメント学科、スポーツ健康科学科、トレーナー学科、スポーツ教育学科、競技スポーツ科学科

## 2024年度入試 TOPICS

あなたの頑張りをサポートする、入試で決まる

### 入試成績優秀者給付奨学金

給付金額 **400万円以上** **返還不要**  
**A方式定員の3人に1人(235名)が対象**  
※学部によって金額は異なります。※4年間給付の場合。

対象入試	給付項目	期間
一般選抜前期日程 <b>A方式【3教科型】</b>	入学金・授業料・ 教育充実費の <b>全額</b>	<b>最大4年間</b> <small>※2年目以降の受給資格の継続については、毎年審査があります。</small>

## Ranking

北陸・東海私大

第 **1** 位

受験生編

施設設備・立地環境が  
良い大学

中京大学は、名城線と鶴舞線の2本の路線が通る地下鉄「八事駅」5番出入口に直結という抜群のアクセスを誇る名古屋キャンパスと、産業都市に位置する広大な敷地を持つ豊田キャンパスを擁しています。いずれのキャンパスも、各学部・学科の教育や研究を支える最先端の施設・設備があります。

工学部は、両キャンパスに高度な研究を支える工学施設を整備。外部の電波を遮断し、内部の電波を外に漏らさず、電波実験が可能な『電波暗室』や、絶縁体に高電圧を流すことで沿面放電を行い、絶縁体の劣化に関する実験を行うことができる『沿面放電実験装置』、立体音響に対応する高品質な音楽制作・音響編集が可能で、録音に最適な防音室も併設する『音響スタジオ』など、東海地区私大有数の実験施設を誇ります。これらの施設では外部研究機関や企業との連携が積極的に行われ、最先端の研究に集中できる環境が整っています。



## 2024年度入試のポイント

- ①A方式は4日間の試験日を設定（試験日自由選択制）！
- ②全国に最大20の試験会場※を設置！
- ③大学入学共通テスト（1/13・14）受験後に出願可能！  
※試験日より実施会場は異なります。

### Net出願《3受験Pack》

A方式 + A方式 + 共通テスト利用方式	3受験Packを利用しない場合 = <del>最大75,000円</del>
または A方式 + 共通テスト利用方式 + 共通テスト利用方式	3受験Pack検定料 <b>35,000円</b>

**+5,000円**で追加受験可能 《3受験Pack》が適用されると、【A方式】【得意科目重視型共通テストプラス方式】【全問マークシートM方式】【共通テスト利用方式】1受験あたり5,000円で追加可能！

※《3受験Pack》および+5,000円での追加受験は、同時に出願登録した場合のみ、適用されます。

※A方式は日程・学科・専攻・教科型1つ選択につき1受験と数えます。

※共通テスト利用方式は、学科・専攻・科目型1つ選択につき、1受験と数えます。

## Ranking

北陸・東海私大

第 **2** 位

進路指導教諭編

就職に力を入れている大学

就職に強い大学として定評がある中京大学では、総合大学としての強みを活かして各学部と連携し、学部の専門性を実践につなげるキャリア教育に取り組んでいます。また、入学直後から卒業後の自分までをトータルに見据えることができるキャリア支援を実施。1～2年次ではキャリア教育科目や卒業生による講演会を通じて「働くこと」や「どのように学生生活を送ればよいか」について考える場を提供しています。3年次ではインターンシップに向けたサポートや企業研究・選考対策など多様な支援を整備し、就職活動本番に備えます。4年次では、活動中の悩みを解決するために、実践的な講座や求人紹介セミナーを実施するなど、就職先が決定するまで一人ひとりを徹底支援しています。

この他、独自の情報を発信する「キャリア・ナビ」をはじめ、就職活動対策の各種イベントやガイダンスの開催、経験豊富なキャリアカウンセラーや学生アドバイザーの面談による学生へのサポートに加え、企業の最新情報や演習・実践などの場も提供し、「内定を自ら掴み取る力」を身につけています。こうしたきめ細かい支援体制により、2022年度卒業生の就職率は98.7%と高く、その半数以上が巨大・大企業に就職しています。

## Information

### 先進的な画像処理技術に関する研究が「研究奨励賞」を受賞

先進的な画像処理技術の発展に寄与することを目的に、毎年開催されている精密工学会応用画像技術専門委員会主催の『動的画像処理実利用化ワークショップ2023（DIA2023）』で、中京大学は「研究奨励賞」を受賞しました。受賞論文のテーマは「ビュー変化にロバストな極少画素群に基づく超高速画像マッチングの提案」。画像中の認識したい対象物に関して、対象物そのものの見え方が大きく異なる場合でも正確かつ高速に対象物を認識・検出することを目的とした研究です。画像を構成する最小単位である画素の組み合わせと画像マッチングの関係性に着目した手法を提案しました。この手法を用いることで、2次元画像のマッチング技術でありながら、3次元的な対象物の姿勢推定に活用できる可能性があります。これにより将来的には特殊な3次元カメラではなく、一般的なカメラを用いた写真でも、3次元物体の画像認識が可能になるかもしれません。ワークショップにおいては、画像認識の速さならびに、信頼度の高さが評価されました。



## 2024年度入試一覧(前期日程)

入試方式	出願期間	試験日
<b>入試成績優秀者給付奨学金対象入試</b>		
A方式【3教科型】	試験日自由選択制	2/3-4-5-6
A方式【2教科型】		
得意科目重視型 共通テストプラス方式 【英語重視型】【国語重視型】 【数学重視型】	1/5～19	
全問マークシートM方式 【3教科型】【2教科型】		2/8-9
共通テスト利用方式 【2科目型】【3科目型】		
共通テスト利用方式 【4科目型】【5科目型】	1/5～2/1	独自試験は課さない
共通テスト利用方式 【競技実績2科目型】 スポーツ科学部のみ	1/5～19	

出願最終日は15:00締切