

渋谷駅から徒歩で7分の都市型総合大学。  
2018年4月より新校舎（開校130周年記念棟）が運用開始。  
ワンキャンパスで多くの出会いと確かな学びで人間力を育成する。

## ICT 伝統を守り、進化を続ける

**歴史と改革** 1592年に仏教の研究や漢学の振興を目的に設立された「学林」が前身。今日に至るまでその豊かな伝統を守りながら、2012年に創立130年を迎えました。一方で時代の状況に即した改革を行い、現在、7学部17学科、大学院、法科大学院、研究所を擁する総合大学となりました。今後も豊かな人間性を育む個性的な大学であるために、さらなる進化を続けていきます。

**キャンパス** 駒澤大学の大きな魅力は、全学部の学生が4年間を同一キャンパス（ワンキャンパス）で学修できることです。キャンパスは、世田谷の緑豊かで広大な駒沢オリンピック公園と閑静な住宅街に隣接する抜群の立地環境にあります。東京には、世界中の政治・経済・技術・文化などの最新情報が、最も早く豊かに集まってくる。そのエネルギーを体感しながらアクティブな学生時代を過ごすことは、大きな意義があります。また、ワンキャンパスの環境をいかした学部の垣根を越えた教育システムが用意され、視野を広げ、知性と人間性を磨くことができます。

**駒澤大学で学んだというアイデンティティと、社会で活躍していくための教養を育てます。** 新入生が自立的・自主的に高校までの学びから大学での学びへ移れるよう、新入生セミナーなどの初年次教育に取り組んでいます。実用英語教育では、習熟度に応じた30人クラス編成によって社会で役立つ英語の発信力を高めます。また、コンピュータスキルや情報リテラシー、情報倫理を身につけるなどICT基礎レベルの修得を目的としたICT教育や、文章読解・作成能力を高めるための日本語リテラシー教育も教養・専門教育科目で取り入れ、さらに4年間を通じたキャリア教育によって、卒業後へとつながるスキルアップを目指します。

### DATA・FILE

教員数……1,111(教授228 特任教授3 准教授66 講師30 助教2 客員教授4 助手3 非常勤775)  
学生数……学部15,288(男9,406 女5,882) 大学院233  
キャンパス面積……335,554㎡  
蔵書数……約124万冊(人文科学関係の古典が充実)(2018年度)

### 資料請求



請求ハガキ	巻末ハガキ
料金	無料
完成時期	6月上旬

### ■学部・学科組織

- 仏教学部** 192  
禅学科/仏教学科
- 文学部**  
国文学科134 / 英米文学科134 / 地理学科(地域文化研究専攻69、地域環境研究専攻64) / 歴史学科(日本史専攻92、外国史専攻66、考古学専攻35) / 社会学科(社会学専攻64、社会福祉学専攻83) / 心理学科85
- 経済学部**  
経済学科350 / 商学科246 / 現代応用経済学科152
- 法学部**  
法律学科(フレックスA309、フレックスB150) / 政治学科205
- 経営学部**  
経営学科340 / 市場戦略学科185
- 医療健康科学部**  
診療放射線技術科学科60
- グローバル・メディア・スタディーズ学部**  
グローバル・メディア学科300

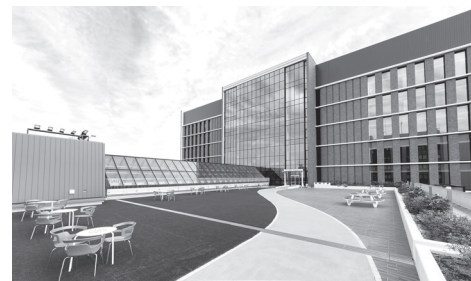
**ワンキャンパスをいかした多彩な学び** 「教養教育科目」、「宗教教育科目」、「保健体育科目」、「外国語科目」の4つの科目群からなる、「全学共通科目」を数多く開設しています。教養教育科目では、人文・社会・自然・ライフデザインの4分野を展開。幅広い知識と教養が結びつくことで、高度な専門性が発揮されていきます。

**返還義務のない給付型奨学金制度** 駒澤大学の学内奨学金は、全て返還義務のない給付型奨学金です。

一般入試においては、「全学部統一日程入試」に出願したすべての受験生の高得点順上位200人の合格入学者に年間30万円を給付する制度があり、その他、授業料相当額を奨学金として給付する「新人の英知（入試特待生）奨学金」給付制度があります（いずれも在学中の成績等により継続給付可能）。その他、在学中に家計や学業成績等に応じた給付奨学金制度もあります。

### その他の奨学金制度

日本学生支援機構奨学金制度以外に、独自の制度があります。  
●駒澤会奨学金（年額20万円給付）●百周年記念奨学金（年額24万円給付）●教育後援会奨学金（年額20万円給付）●曹洞宗育英会奨学金（月額3万円貸与）●曹洞宗奨学金（年額10万円給付）●新人の英知（入試特待生）奨学金（授業料相当額給付）他



開校130周年記念棟「種月館」

## キャンパス 特色ある施設・設備

**開校130周年記念棟(種月館)** 2018年4月に9階建ての高層棟、4階建ての低層棟からなる新校舎が完成。最先端のPC教室、グループ学習室など、ICT教育・アクティブラーニング設備が充実しました。その他、1,200席の学生食堂、コンビニ、開放的なラウンジ、テラス、産学連携による実習施設等が整備され、学生がより意欲的に学ぶことのできる環境を提供し、キャンパスライフがますます便利に快適になりました。

**図書館** 駒澤大学の図書館は地上4階、地下3階になっており、図書・雑誌合わせて約124万冊の資料を所蔵しています。特に、仏教・禅関係の資料は全国でも有数の所蔵数です。

**禅文化歴史博物館(耕雲館)** 東京都から歴史的建造物の指定を受けている耕雲館は、2002年に「禅文化歴史博物館」として生まれかわり、一般にも公開されています。

## 国際 世界に広がる国際交流

国際交流は、ものの見方や考え方、視野を広げる絶好の機会です。駒澤大学では、国際センターを窓口として、活発な国際交流が行われています。中国、韓国、台湾、アメリカ、カナダ、オーストラリア、イギリス、フランス、ドイツ、スペインなどの大学と協定を結び、交換留学や認定校留学、短期語学セミナーが行われています。交換留学（1年間）では、留学先での修得単位は卒業単位として認定され、留学期間中は学費等が免除されます。

そのほかの支援として、語学試験対策、渡航準備など海外留学全般に関する相談に応じています。

### オープンキャンパス(予定)

7/14日、7/15(月-祝)、8/3日、8/4日、9/8日  
場所：駒沢キャンパス  
内容：入試概要説明、模擬授業、個別相談、学内見学等  
交通：東急田園都市線「駒沢大学」駅下車、徒歩10分  
※日程は予定日です。詳細は、7月頃に大学HPをご参照ください。



## 進路 卒業後の進路

キャリアセンターでは、入学時から将来に目を向けたきめ細かな進路指導体制を組んでいます。教職や公務員を目指す学生のための受験指導講座や、資格取得のための講座は1年生から参加できます。また、実践的で細かな指導を行うミニガイダンス、各種模擬試験やインターンシップ、各業界のトップクラスの企業の人事担当者を迎えての企業研究会など、多彩なプログラムを用意しています。さらに、就職活動を終えた4年生が個別相談やタイムリーな情報を伝えるイベントを企画し、就職活動をサポートしています。

**主な就職先** 全日本空輸、JR東日本、ローソン、楽天、野村證券、日本通運、富士通、JTB、ソフトバンク、積水ハウス、東京ガス、東京国税局、警視庁、郵便事業、東京消防庁、自衛隊、国家公務員、地方公務員、教員他

## 入試GUIDE (前年度参考)

- ①全学部統一日程入学試験 / 医療健康科学部を除く全学部・学科(どの学部でも最大3学科まで、併願受験可能)
- ②一般入学試験T方式(同一配点型) / 全学部
- ③一般入学試験S方式(特定科目重視型) / 仏教、文(国文、英米文、歴史)、経営(市場戦略)、医療健康科、グローバル・メディア・スタディーズ
- ④大学入試センター試験利用入学試験 / 全学部  
※前期・中期・後期日程あり(中期・後期は一部の学部)
- ⑤自己推薦入試(総合評価型) / 全学部
- ⑥自己推薦入試(特性評価型) / 仏教、文(英米文、歴史、社会【社会学専攻】)、経済(経済、商)、グローバル・メディア・スタディーズ
- ⑦特別入学試験 / 下段のコラム参照

### 特別入試制度

○スポーツ推薦入学試験 ○社会人特別入学試験 ○フレックスB社会人入学試験(法律学科) ○フレックスB勤労学生・有職者特別入学試験(法律学科) ○帰国生特別入学試験 ○外国人留学生入学試験 ○編入学試験 ○社会人編入学試験  
※各入学試験要項の完成は6月下旬の予定です。