

法政大学

〒102-8160 東京都千代田区富士見2-17-1 入学センター TEL 03-3264-9300 (HP) <https://nyushi.hosei.ac.jp/>

TOPICS 長期ビジョン「Hosei2030」を策定 2030年に創立150周年を迎える法政大学は、長期ビジョン「Hosei2030」を策定。「自由を生き抜く実践知」を大学憲章として掲げ、「主体的、自立的かつ創造的に新しい時代を構築する市民を育てる」「進取の気象によって学術の発展に寄与する」「持続可能な地球社会の構築に貢献する」ことをミッションに、教学改革やキャンパス再構築など具体的なアクションプランの実現を目指します。

新しい学問と21世紀型キャンパスを設置 法政大学の3つのキャンパス

自由を生き抜く実践知 「自由と進歩」の学風と公正な判断力をもって、主体的、自立的かつ創造的に、新しい時代を構築する市民の育成を重視した教育を行うと同時に、大学改革にも積極的に取り組んでいます。

超高層「ポアソナード・タワー」をシンボルとする 都市型キャンパス

学部＝法・文・経営・国際文化・人間環境・キャリアデザイン・デザイン工学部・GIS(グローバル教養学部)

東京の都心に位置しながら、緑豊かな環境にある市ヶ谷キャンパス。このキャンパスの最大のメリットは、大都市・東京の中心にあるという立地の良さです。日本武道館や神田神保町の古書店街、東京ドームなどは徒歩圏で、新宿、渋谷、池袋、銀座、秋葉原などへも電車で10～20分とアクセスは抜群です。2021年にはキャンパスの

■学部・学科組織(2023年度参考) ※数字は入学定員

- 法学部
法律学科493 / 政治学科176 / 国際政治学科152
- 文学部
哲学科79 / 日本文学科191(昼夜開講制) / 英文学科129 / 史学科102 / 地理学科101 / 心理学科68
- 経営学部
経営学科326 / 経営戦略学科237 / 市場経営学科218
- 国際文化学部 国際文化学科254
- 人間環境学部 人間環境学科343
- キャリアデザイン学部
キャリアデザイン学科300
- デザイン工学部
建築学科135 / 都市環境デザイン工学科82 / システムデザイン学
科82
- GIS(グローバル教養学部)
グローバル教養学科102

DATA・FILE ※2022年5月現在

- 教員数……774(教授587 准教授117 専任講師29 助教12 助手29)
- 学生数……大学27,141(男16,363 女10,778)
大学院1,668 専門職大学院167
- キャンパス……市ヶ谷(JR・地下鉄各線市ヶ谷駅、飯田橋駅下車徒歩10分)、多摩(京王線めじろ台駅、JR西八王子駅、JR相原駅各駅下車バスで10～22分)、小金井(JR東小金井駅下車徒歩15分)

資料請求



| | |
|-------|----------|
| 請求ハガキ | 巻末ハガキ |
| 料金 | 送料(200円) |
| 完成時期 | 5月上旬予定 |

再開発が完了。地上27階・地下4階建ての「ポアソナード・タワー」をはじめ、全面ガラスのモダンな外濠校舎、大きなフレームが特徴的な富士見ゲート、伝統ある55・58年館を継承したデザインがちりばめられた大内山校舎など、すべての学生が過ごしやすい新世代の都市型キャンパスへと生まれ変わりました。

豊かな自然と調和した開放的なキャンパス 多摩キャンパス

学部＝経済・社会・現代福祉・スポーツ健康学部

東京・八王子市と町田市にまたがる多摩丘陵の自然を生かして設計された多摩キャンパス。豊かな自然環境と調和した開放的なキャンパス内には、各学部棟をはじめとする18の校舎群が点在、その規模・設備は、日本の大学の中でも屈指の存在です。広大なキャンパス内には循環バスが運行、移動も容易です。また多目的共用施設(EGG DOME)には、学生ラウンジ、カフェ、多目的ホール、バスターミナルなどがあります。

- 経済学部
経済学科492 / 国際経済学科249 / 現代ビジネス学科153
- 社会学部
社会政策科学科221 / 社会学科323 / メディア社会学科215
- 現代福祉学部
福祉コミュニティ学科150 / 臨床心理学科86
- スポーツ健康学部
スポーツ健康学科185
- 情報科学部
コンピュータ科学科80 / デジタルメディア学科80
- 理工学部
機械工学科(機械工学専修116、航空操縦工学専修30) / 電気電子工
科113 / 応用情報工学科113 / 経営システム工学科80 / 創生科学
科113
- 生命科学部
生命機能科学科74 / 環境応用化学科82 / 応用植物科学科80

国際交流プログラム

ERP(英語強化プログラム)を通じて高い英語力を養成するとともに、国際ボランティア・国際インターンシップへの参加機会を提供しています。「派遣留学制度」では、派遣先の授業料を全額免除するほか奨学金を支給(70万～100万円)し、留学先大学で修得した単位を卒業所要単位として認定しています(条件有)。



市ヶ谷キャンパス ポアソナード・タワー

最先端科学・技術を学ぶための情報・研究設備が充実した「インテリジェント・キャンパス」
小金井キャンパス

学部＝情報科・理工・生命科学部

スタイリッシュな校舎と緑が調和した小金井キャンパスには、最先端科学・技術を学ぶ理系の学生が集まっています。最先端の科学技術を学ぶための施設が充実したインテリジェント・キャンパスです。学生全員にノートパソコンを4年間無償で貸与しており、キャンパス内のほぼ全エリアで無線LAN接続が可能です。さらに、学生証内蔵のICチップによる出席管理システムなど、充実した学びと快適なキャンパスライフを実現しています。若者に人気の街、吉祥寺や都心の新宿へのアクセスも便利です。

卒業後の進路

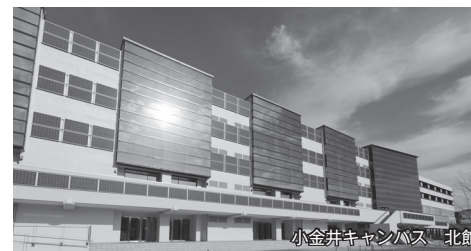
主な就職先 ドコモグループ、楽天グループ、NEC、NECソリューションイノベータ、大和ハウス工業、リソナグループ、警視庁、山崎製パン、ソフトバンク、日本年金機構、大塚商会、ニトリ、富士通、三井不動産リアルティ、TIS、パーソルプロセス&テクノロジー、富士ソフト、横浜銀行、日立ソリューションズ、日本生命保険、静岡銀行、スズキ、国家・地方公務員ほか
(2022年3月卒業生)

充実した奨学金制度 ※2022年度参考

心おきなく学業に取り組めるよう、独自の奨学・奨励金制度が充実しています。
【法政大学独自の奨学金】新・法政大学100周年記念奨学金、法政大学評議員・監事奨学金、チャレンジ法政奨学金(入試出願前予約採用型給付奨学金)、成績最優秀者奨学金、認定海外留学奨学金、各学部SA(スタディ・アブロード)奨学金 ほか



多摩キャンパス EGG DOME



小金井キャンパス 北館

入試GUIDE (2023年度参考)

1. 一般選抜
 - ①T日程入試(統一日程) / 2科目の受験で複数学部の併願が可能。英語外部試験利用入試との併願も可。東京・札幌・仙台・新潟・金沢・長野・名古屋・大阪・広島・福岡の全国10会場で実施。受験料割引制度あり。
 - ②英語外部試験利用入試 / 指定の1科目の点数のみで合否判定。英語試験は免除。T日程入試と同日・同会場で実施。受験料割引制度あり。
 - ③A方式入試(個別日程) / 3科目入試。東京・札幌・仙台・名古屋・大阪・福岡の全国6会場で実施。
2. 大学入学共通テスト利用入試
 - ①B方式(3教科型)
 - ②C方式(5教科6科目型) ※入学手続締切3/24(金)
3. 総合型選抜
 - ・自己推薦(文[日本文・地理学科]・経済・人間環境・国際文化・現代福祉[福祉コミュニティ学科]・キャリアデザイン・GIS・スポーツ健康・理工[航空操縦学])
 - ・国際化学部分野優秀者
 - ・スポーツ健康学部トップアスリート ほか

※詳細は法政大学 大学案内、入試ガイドおよび入試情報サイトでご確認ください。

キャリアセンターが学生の就職活動を強力に支援

キャリアセンターでは、就職活動を行う学生のサポートはもちろん、総合的なキャリア支援プログラムを実施しています。「キャリア」を自主的に設計するための能力の育成と、自ら選んだ「キャリア」を送るために必要な人間力の育成を目的に掲げ、学生が自信を持って社会への一歩を踏み出せるようにサポートします。

資料請求方法：巻末ページの「パンフレット一括請求」をご覧ください。