



請求ハガキ	巻末ハガキ
料金	送料200円 (後納)
完成時期	6月上旬

しなやかな、意思。Learn Actively. Live Wisely.
自分の道を見つけ出すための「よりどころ」として仏教・禅を基軸とした全人的な学びの場を提供します。

大学GUIDE

歴史と改革

1592年に仏教の研究や漢学の振興を目的に設立された「学林」が前身。今日に至るまでその豊かな伝統を守りながら、2022年には創立140年を迎えました。一方で時代の状況に即した改革を行い、現在、7学部17学科、大学院、研究所を擁する総合大学となりました。今後も豊かな人間性を育む個性的な大学であるために、さらなる進化を続けていきます。

全国から学生が交わる都心のワンキャンパス

駒澤大学の大きな魅力は、全学部の学生が4年間を同一キャンパス(ワンキャンパス)で学修できることです。キャンパスは渋谷駅から電車と徒歩で約20分。緑豊かで広大な駒沢オリンピック公園と閑静な住宅街に隣接する抜群の立地環境にあります。在学生は約1万4千人。全国各地から学生が集まり、多様な価値観、学部、学年を超えた学生、教員との交流がさかんです。また、ワンキャンパスの環境をいかした教育システムが用意され、視野を広げ、知性と人間性を磨くことができます。

駒澤教養パスポート～キーワードは「文理融合」～

2024年度より「駒澤教養パスポート」が開始となります。グローバル化やIT化が急速に進展する現代社会においては、多角的な視点と豊かな技術力を兼ね備えた人材への社会的ニーズが高まっており、大学に対しても文理融合教育(「文系的」な知識と「理系的」な知識をバランスよく兼ね備えた人材の育成)が求められています。本プログラムは、駒澤大学の特徴である「全学共通科目」から、教養科目をバランスよく学ぶことで、文理融合人材の育成を目指します。

リベラルアーツ(全学共通科目)

「教養教育科目(人文・社会・自然・ライフデザイン

■学部・学科組織(入学定員)

- 仏教学部** 198
禅学科/仏教学科
- 文学部**
国文学科137/英米文学科137/地理学科(地域文化研究専攻69、地域環境研究専攻69)/歴史学科(日本史学専攻94、外国史学専攻68、考古学専攻37)/社会学科(社会学専攻66、社会福祉学専攻86)/心理学科88
- 経済学部**
経済学科357/商学科252/現代応用経済学科157
- 法学部**
法律学科(フレックスA315、フレックスB150)/政治学科210
- 経営学部**
経営学科346/市場戦略学科189
- 医療健康科学部**
診療放射線技術科学科64
- グローバル・メディア・スタディーズ学部**
グローバル・メディア学科307

分野)」、「宗教教育科目」、「保健体育科目」、「外国語科目(英語を含む7ヶ国語)」の科目群からなる、「全学共通科目」を数多く開設しています。駒澤大学ならではの「坐禅」の授業はともて人気があります。幅広い知識と教養が結びつくことで、高度な専門性を身につけます。

返還義務のない給付型奨学金制度

駒澤大学の学内奨学金は、全て返還義務のない給付型奨学金です。

一般選抜においては、「全学部統一日程選抜」を受験し、得点上位200人以内で合格・入学した人に年間30万円を給付する制度や、授業料相当額を奨学金として給付する「新人の英知(一般選抜特待生)奨学金」給付制度があります(いずれも在学中の成績等により継続給付可能)。その他、自己推薦選抜、在学中に家計や学業成績等に合った給付奨学金制度もあります。

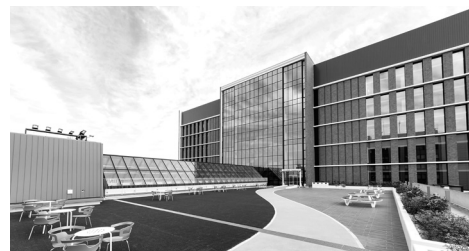
その他の奨学金制度

- 自己推薦選抜(総合評価型)奨学金(年額50万円給付)
 - 百周年記念奨学金
 - 駒澤会奨学金
 - 同窓会奨学金
 - 学業成績最優秀者奨学金 他
- 学内奨学金制度は現在再編中

DATA・FILE

教員数……1,093(教授216 准教授72 講師29 助教3 客員教授2 助手4 非常勤767)
学生数……学部14,198(男8,729 女5,469) 大学院211
蔵書数……約125万冊(人文科学関係の古典が充実)

(2023年度)



開校130周年記念棟「種月館」

特色ある施設・設備

開校130周年記念棟(種月館) 2018年4月に9階建ての高層棟、4階建ての低層棟からなる新校舎が完成。様々なスタイルの授業に対応した教室はもちろん、ICT環境を整えた情報グループ学習室などを配置。その他、1,200席の学生食堂、コンビニエンスストア、開放的なラウンジ、テラス、産学連携による実習施設等が整備され、学生がより意欲的に学ぶことのできる環境を提供。キャンパスライフがますます便利に快適になりました。

駒澤大学-VARIAN放射線治療人材教育センター

株式会社バリアンメディカルシステムズと駒澤大学が設立(「種月館」内に設立)。医療従事者に対して、放射線治療技術に関する知識やスキルの向上と医療健康科学部、大学院研究科の治療技術教育の高水準化を図ります。

禅文化歴史博物館(耕雲館) 東京都から歴史的建造物の指定を受けている耕雲館は、2002年に「禅文化歴史博物館」として生まれかわり、一般にも公開されています。

世界に広がる国際交流

国際交流は、ものの見方や考え方、視野を広げる絶好の機会です。2024年1月現在で30大学と国際交流協定を締結し、交換留学・短期語学セミナー・共同研究などにより、国際センターを窓口として、活発な国際交流が行われています。交換留学(1年間)では、留学先での修得単位は60単位を上限に卒業単位として認定され、留学期間中は留学先の授業料が免除されます。

その他の支援として、認定校留学、TOEFL®・IELTS™対策講座、渡航準備など海外留学全般に関する相談に応じています。

国際交流協定校一覧



受験生サイト「think!」

オープンキャンパス

7/28(日)、8/3(土)、8/4(日)
8/24(土)、8/25(日)

イベントの最新情報は受験生サイト「think!」で



卒業後の進路

キャリアセンターでは、入学時から将来に目を向けたきめ細かな進路指導体制を組んでいます。教職や公務員を目指す学生のための試験対策講座や、資格取得のための講座は1年生から参加できます。また、実践的で細かな指導を行うミニガイダンス、各種模擬試験やインターンシップ、各業界のトップクラスの企業の人事担当者を迎えての業界研究講座など、多彩なプログラムを用意しています。さらに、就職活動を終えた4年生が個別相談やタイムリーな情報を伝えるイベントを企画し、就職活動をサポートしています。

主な就職先 積水ハウス、JTB、日本郵便、日本ハム、トヨタ自動車、コニカミノルタジャパン、伊藤園、マイナビ、楽天グループ、雪印メグミルク、キュービー、国立国際医療研究センター病院、清水建設、東芝、JR東日本、日本航空、ヤクルト本社、公務員(国家、地方)、教員他

選抜GUIDE (前年度参考)

- ①**全学部統一日程選抜**/医療健康科を除く全学部学科(どの学部でも最大3学科(専攻)まで併願受験可能)
- ②**一般選抜T方式(同一配点型)**/2月(全学部)、3月(医療健康科、グローバル・メディア・スタディーズを除く)
- ③**一般選抜S方式(特定科目重視型)**/仏教、文(国文、英米文、歴史)、医療健康科、グローバル・メディア・スタディーズ
- ④**大学入学共通テスト利用選抜**/全学部
※前期・中期・後期日程あり(中期・後期は一部の学部のみ実施)
- ⑤**自己推薦選抜(総合評価型)**/全学部
- ⑥**自己推薦選抜(特性評価型)**/仏教、文(歴史、社会[社会学専攻]、経済(経済、商)、グローバル・メディア・スタディーズ)
- ⑦**特別選抜**/下段のコラム参照
※最新情報は受験生サイトまたは、2024年度大学HPに公開予定の入学選抜資料等で確認してください。

特別選抜 (前年度参考)

- スポーツ推薦選抜
 - 社会人特別選抜
 - フレックスB社会人選抜(法律学科)
 - フレックスB勤労学生・有職者特別選抜(法律学科)
 - 国際型選抜
 - 外国人留学生選抜
 - 編入学者選抜
 - 社会人編入学者選抜
- ※各選抜要項は6月下旬に大学HPに公開予定です。