

東京大学 学校推薦型選抜 合格者出身高校一覧

合格者88人(志願者253人) 2.9倍 2月17日夕現在、判明率92.0%

学部・学科	学校名(所在地)
法	小石川中教 ◎渋谷教育学園渋谷 ◎早稲田(東京) 可児(岐阜) ◎海陽中教(愛知) ◎京都女子(京都) ◎灘(兵庫)
経済	◎立命館慶祥(北海道) 高崎(群馬) ◎早稲田(東京) △金沢大付(石川) 天王寺(大阪) 長田(兵庫)
文	八戸(青森) 秋田南(秋田) ◎豊島岡女子学園(東京) ◎聖光学院(神奈川) 倉吉東(鳥取) 松山東(愛媛) 諫早(長崎)
教育	◎土浦日大(茨城) 武生(福井) 広島(広島) ◎ラ・サール(鹿児島)
教養	山形東(山形) ◎渋谷教育学園渋谷(東京) 長岡(新潟) ◎灘(兵庫)
工	日比谷2(東京) 藤島2(福井) 仙台二華(宮城) 秋田(秋田) 福島・県立(福島) 並木中教(茨城) 栃木(栃木) 千葉・県立 ◎渋谷教育学園幕張*(千葉) △筑波大付 △東工大付科学技術 桜修館中教 小石川中教 ◎麻布 ◎晃華学園 ◎成蹊 ◎広尾学園 ◎早稲田(東京) 横浜翠嵐 ◎聖光学院(神奈川) 金沢泉丘(石川) 岐阜(岐阜) ◎洛星(京都) 加古川東 姫路西 兵庫 ◎灘(兵庫) 向陽(和歌山) 丸亀(香川) 大分上野丘(大分) ◎沖縄尚学(沖縄)
理	◎栄東(埼玉) 小石川中教 ◎麻布 ◎海城(東京) 南 ◎浅野(神奈川) 金沢泉丘(石川) 岐阜(岐阜)
農	△神戸大付中教2(兵庫) 八戸(青森) 千葉・県立(千葉) ◎広尾学園(東京) ◎四天王寺(大阪) ◎久留米大付設(福岡)
薬	旭川東(北海道) ◎サレジオ学院*(神奈川)
医-医	◎立命館慶祥(北海道) 秋田(秋田)
医-健康総合	広島(広島)

△印は国立、◎印は私立、無印は公立。\*印は既卒。学校名後の数字は合格者数を表す。数字の記載無しは1人

23年度入試の合格校を見ると、最多は3人の小石川中教、早稲田、灘といった一貫校。東大の学校推薦型は、1校あたりの推薦人数が4人で男女3人が上限。男子校と

2023年度 東京大学 学校推薦型選抜選考状況

学部・学科	募集人員	志願者数	合格者数
法	10人程度	14	8(4)
経済	10人程度	8	7(3)
文	10人程度	18	8(4)
教育	5人程度	19	4(3)
教養	5人程度	33	4(1)
工	30人程度	75	34(10)
理	10人程度	48	8(1)
農	10人程度	21	8(5)
薬	5人程度	3	2(0)
医	3人程度	13	4(3)
健康	2人程度	1	1(1)
計	100人程度	253	88(35)

合格者数の( )は女子合格者のうち数

大きく影響していたようだ。出願要件にグローバル色が濃い法学部も27人から14人に減少。志願者が増えているのは、比較的グローバル色が薄い教養学部や、理系人気を背景とした工学部、理学部、農学部などだ。

「高校入学時からの一斉休校で教員との人間関係がうまく作れない生徒が多かったことは、総合型選抜や推薦型選抜を目指すにあたって大きなマイナス要因。その点、中高一貫校の生徒は中学時代に教員との人間関係ができていて相談しやすい分で優位だった。コロナは、特に地方の公立校の生徒に影響を与えていると思います」



難関8国立大 推薦型・総合型 選抜結果

難関国立大の総合型選抜と学校推薦型選抜の高校別合格者数がまとまった。コロナ禍で課外活動や留学などが制限される中でも、難関大に合格者を輩出できる学校はどこが違うのか。東大と京大の状況から検証してみた。

2023年度入試(23年4月入学)に臨む高校生は、入学時から一斉休校になるなど、3年間でコロナ下で過ごした。コロナ禍の弊害を最も大きく受けた世代といえる。さまざまな活動が制限された高校生にとって、課外活動や探究活動など高校時代に取組んだ成果が問われる総合型選抜や学校推薦型選抜(推薦入試)のハードルは高かったろう。その影響を東大の推薦型選抜の出願状況に見るのは、駿台予備学校進学情報事業部長の石原賢一氏だ。

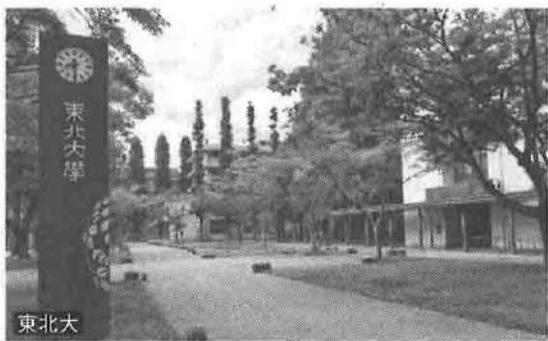
「23年度は経済学部の志願者が大きく減りました。経済学部は出願要件に留学を含むさまざまな国際活動など、国際的な活躍を求めています。コロナ禍で海外との往来が止まる中、要件を満たす生徒が少なかったことが、志願者減の要因と見えています」

東大の推薦型選抜の志願者が前年の240人から253人に増加する中、経済学部は22人から8人に激減。東大は志願者の減少について「慎重な分析が必要だと思っている」としたが、コロナ禍が大



# 難関国立大

## 学校推薦型・総合型選抜 高校別合格者数



東北大

**表の見方** 昨年、合格実績のあった学校に調査を行い、2月17日夕までに回答のあった学校を掲載。学校名の前の△印は国立、◎印は私立、無印は公立。大学名下の人数は合格者数、カッコ内は志願者数で、未公表の大学は募集人員を記載。倍率は志願者数÷合格者数。

### 北海道大学

北海道・札幌市 総合型など 97人(401人) 4.1倍  
2月17日夕現在、判明率75.3%

- ◎札幌第一(北海道) 7 旭川西(北海道) 3
- 札幌開成中教(北海道) 6 札幌北(北海道) 3
- ◎立命館慶祥(北海道) 5 ◎沖縄尚学(沖縄) 3

2人 帯広柏葉 北広島 北見北斗 札幌旭丘 札幌西 札幌南(北海道) ◎土浦日大(茨城) ◎大宮開成(埼玉)

1人 旭川東 札幌東 苫小牧東 ◎札幌日大 ◎北海学園札幌(北海道) 盛岡第一(岩手) 仙台第一(宮城) 小山(栃木) 大宮 秩父(埼玉) △学芸大付国際中教 三鷹中教 南多摩中教 ◎駒込 ◎桐朋(東京) 川和 横浜翠嵐 ◎逗子開成(神奈川) ◎駿台甲府(山梨) 向陽(愛知) 水口東(滋賀) 生野 ◎清風(大阪) 尼崎稲園 加古川東(兵庫) ◎近畿大付和歌山(和歌山) ◎岡山学芸館(岡山) ◎AICJ(広島) 西条(愛媛) 長崎東(長崎)

### 東北大学

宮城・仙台市 総合型など 669人(2,171人) 3.2倍  
2月17日夕現在、判明率85.9%

- |             |              |
|-------------|--------------|
| 仙台第二(宮城) 29 | 青森(青森) 12    |
| 仙台第一(宮城) 28 | 青森・県立(福島) 11 |
| 山形東(山形) 22  | 村上中教(新潟) 11  |
| 秋田田(秋田) 21  | 宮城第一(宮城) 10  |
| 盛岡第一(岩手) 19 | 黒沢尻北(岩手) 9   |
| 仙台第三(宮城) 19 | 弘前(青森) 8     |
| 仙台二華(宮城) 14 | 高崎女子(群馬) 7   |
| 八戸(青森) 13   | 屋代(長野) 7     |

- 6人 ◎立命館慶祥(北海道) 東桜学館(山形) 磐城(福島) 高崎(群馬) ◎逗子開成(神奈川)
- 5人 安積(福島) 土浦第一(茨城) 前橋女子(群馬) 大宮(埼玉) 長岡(新潟)
- 4人 一関第一(岩手) 米沢興譲館(山形) 会津学風(福島) 中央中教(群馬) ◎大宮開成(埼玉) 三条新潟(新潟)
- 3人 ◎東北学院(宮城) 秋田南 横手(秋田) 竹園◎

土浦日大(茨城) 宇都宮女子 宇都宮東 栃木 矢板東(栃木) 前橋・県立(群馬) 船橋・県立(千葉) ◎渋谷教育学園渋谷(東京) 横浜サイエンス 横浜翠嵐 ◎聖光学院 ◎山手学院(神奈川) 上田(長野) 札幌北(北海道) 水沢 宮古(岩手) 仙台南(宮城) 大館鳳鳴 能代(秋田) 酒田東 鶴岡南 山形西(山形) 安積黎明 ◎磐城緑蔭(福島) 古河中教 緑岡(茨城) 宇都宮 大田原 佐野(栃木) 太田・県立(群馬) 浦和・市立 春日部 ◎栄東(埼玉) 千葉東 ◎渋谷教育学園幕張 ◎昭和学院秀英(千葉) 立川西 ◎海城 ◎暁星 ◎攻玉社 ◎城北 ◎広尾学園(東京) 国際情報(新潟) 富山中部(富山) 吉田(山梨) 長野・県立 長野西(長野) 西舞鶴(京都) 北摂三田(兵庫)

1人 札幌開成中教 札幌月寒 札幌西 ◎北嶺(北海道) 三本木 田名部(青森) 釜石 盛岡第三 盛岡第四(岩手) 泉 多賀城 宮城野 ◎仙台百合学園 ◎東北学院榴ヶ岡 ◎古川学園(宮城) 新庄北 ◎酒田南(山形) 白河(福島) 水戸第一 竜ヶ崎第一 ◎水城 ◎清真学園 ◎つくば開成 ◎茗溪学園(茨城) 宇都宮中央女子(栃木) 渋川(群馬) 伊奈学園総合 浦和・県立 浦和第一女子 浦和西 川越・県立 藤沢 ◎浦和明の星女子 ◎浦和学院 ◎開智 ◎開智未来(埼玉) 柏・県立 木更津 千葉・県立 千葉・市立 長生 ◎市川(千葉) △お茶の水女子大付 国立小石川中教 富士 南多摩中教 武蔵・都立 ◎都文館 グローバル ◎鷗友学園女子 ◎大妻中野 ◎聖徳学園 ◎成蹊 ◎帝京大学 ◎東京都市大付 ◎立教女学院(東京) 小田原 多摩 柏陽 ◎浅野 ◎洗足学園

「一般選抜で合格できる学力がありながら、課題研究やグループプ

にもかかわらず、志願者数は494人から486人に減少。代々木ゼミナール教育総合研究所主幹研究員の坂口幸世氏が、要因を解説する。「学校推薦型の大枠を変えない東大とは対照的に、京大は学部ごとに最適な募集形態を模索しているようです。工学部が募集人員を増やしたことで志願者が増加した一方、経済学部は、総合型選抜から学校推薦型に変更したことで志願者が激減し、全体の志願者数を押し下げました」

23年度入試で京大の合格者が多い学校は、開明7人、洛北5人、西京と大阪桐蔭各4人など。また、初年度の16年度から8年間途絶えることなく合格者を出している学校には、西京、洛北、洛南、大阪桐蔭、開明の5校があり、8年間の合計の合格者数は、大阪桐蔭29人、開明26人、西京25人、洛北22人などが多い。西京の進路指導部主任実習助手、久保克也教諭に、多くの合格者を輩出できる要因について聞いてみた。

## 京都大学 特色入試(総合型)合格者出身高校一覧

合格者113人(志願者486人) 4.3倍 2月17日夕現在、判明率88.5%

学部・学科	学校名(所在地)
総合人間	前橋・県立(群馬) ◎暁星 ◎渋谷教育学園渋谷(東京)
文	三鷹中教* ◎渋谷教育学園渋谷 ◎白百合学園(東京) 長野・県立(長野) ◎洛南(京都) 北野(大阪) ◎東筑紫学園(福岡) 開邦(沖縄)
教育	◎奈良学園*(奈良)
経済	洛北 洛北*(京都) ◎開明 ◎開明*(大阪) 浦和第一女子(埼玉) ◎麻布*(東京) 武生(福井) ◎立命館(京都) ◎灘(兵庫) ◎帝塚山(奈良) 東筑(福岡) ◎昭和薬科大付(沖縄)
理	札幌開成中教(北海道) 仙台第二(宮城) 立川(東京) 磐田南(静岡) 膳所(滋賀) 北野 ◎清風(大阪) ◎灘(兵庫) ◎西大和学園(奈良) 筑紫丘(福岡)
医一医	仙台第二(宮城) 高志(福井)
医一人間健康科	◎大阪桐蔭3 ◎開明2 ◎開明*(大阪) 西京2(京都) 姫路西 姫路西*(兵庫) 札幌西(北海道) ◎学習院女子高等科(東京) 藤島(福井) 静岡 ◎静岡雙葉*(静岡) 嵯峨野 洛北(京都) 大手前* ◎帝塚山学院 泉ヶ丘*(大阪) △神戸大付中教 ◎須磨学園(兵庫) 奈良 ◎帝塚山(奈良) 岡山朝日(岡山)
薬	◎東海(愛知) 西京(京都) 神戸(兵庫)
工	◎高槻2(大阪) 岡山操山2(岡山) ◎清真学園(茨城) 日比谷 ◎広尾学園(東京) ◎聖光学院 ◎洗足学園(神奈川) 藤島(福井) 西京 ◎ノートルダム女院 ◎洛星(京都) 北野 三国丘 ◎開明(大阪) 神戸 ◎灘 ◎雲雀丘学園 ◎報徳学園 ◎六甲学院(兵庫) △奈良女子大付中教 奈良 ◎帝塚山(奈良) 岡山朝日(岡山) ◎東筑紫学園(福岡)
農	洛北2(京都) 仙台第三(宮城) 立川 ◎聖心女子学院(東京) 岐阜(岐阜) 千種(愛知) ◎大阪桐蔭* ◎開明(大阪) 岡山芳泉*(岡山) 宇部(山口)

△印は国立、◎印は私立、無印は公立。\*は既卒。学校名後の数字は合格者数を表す。数字の記載無しは1人

## 2023年度 京都大学 特色入試(学校推薦型・総合型) 選考状況

学部・学科など	募集人員	志願者数	合格者数
総合人間	5	39	4
文	10	47	9
教育	6	23	1
経済	15	23	13
理	10	4	2
医	5	51	6
医	5	35	6
医	5	9	2
人間健康科	20	47	16
先端看護	5	18	5
理学療法	5	15	3
薬科	3	8	3
薬	3	4	1
地球工	4	15	4
建築	3	10	2
物理工	5	24	5
電気電子工	7	10	4
情報	3	13	2
工業化	10	18	13
資源生物科	3	25	0
応用生命科	4	6	2
地域環境工	3	14	1
食料・環境経済	3	12	3
森林科	7	15	6
食品生物科	3	1	0
計	152	486	113

女子校はそれぞれ3人ずつとなっている。早稲田と灘は男子校としての上限いっぱい合格者を輩出した学校となった。

2人合格者がいる学校は立命館慶祥、八戸、秋田、千葉・県立、日比谷、麻布、渋谷教育学園渋谷、広尾学園、聖光学院、金沢泉丘、藤島、岐阜、神戸大付中教、広島。

### 中高一貫校優位の中 健闘の3年制高校も

一貫校優位の中、3年制で複数の合格者を出した秋田は、コンスタントに東大合格者を輩出する高校でもある。進路指導主事の土門高士教諭が、その背景を語る。「来年度に150周年を迎える当校は、勉強や課外活動、学校行事など全てに全力で向き合い、そこに楽しみを見いだす精神が『蔵付きの酵母』のように受け継がれています。こうした気風と学校のシステムが、東大に連続で合格できる要因。先輩が合格することで後輩も頑張れるという循環も大きい」と同校の進路指導副主任で、学校

推薦型総合型選抜対策室長の遠藤金吾教諭が続ける。「特別な対策をしているわけではなく、東大が求める学生像と合致する生徒が自然と育成され、評価されている結果だと思えます。今年の医学科合格者は臨床医志望でしたが、課題研究の授業で研究の面白さに目覚め、主体的に研究を進めていく中で、研究医の道を選びました」

コロナ禍で移動が制限される中でも、自前で東大の選抜に耐えられる生徒を育むフィールドを用意できることが強みとなっている。

16年度に始まった東大の推薦型選抜で、秋田は17年度を除き毎年合格者を出している。途切れることなく、8年連続で合格者を出している学校は、日比谷と渋谷教育学園渋谷の2校。8年間の累計合格者数は、日比谷と渋谷教育学園渋谷が14人で最多。11人が秋田と広島、9人が筑波大付、麻布、海城、灘となっている。

次に京大の特色入試(後期日程)の法学部を除くを見ると、定員が145人から152人に増えている



付中教 敬傍 ◎帝塚山(奈良) 向陽 桐蔭(和歌山) 鳥取西(鳥取) △広島大付 広島 ◎広島女学院(広島) 城東 城ノ内(徳島) 宇和島東 ◎済美平成中教(愛媛) 修猷館(福岡)

- 1人 ◎東北学院(宮城) 山形東(山形) ◎日大習志野(千葉) 戸山(東京) 平塚中教(神奈川) 羽水 武生 藤島(福井) 屋代(長野) 岐阜北(岐阜) 清水南 浜松西 藤枝東 ◎浜松日体(静岡) 旭野 千種 ◎海陽中教 ◎滝 ◎名古屋(愛知) 四日市(三重) 守山 ◎光栄カトリック(滋賀) 嵯峨野 城南菱創 洛北 ◎花園 ◎福知山成美(京都) 大手前 咲くやこの花 天王寺 富田林 三国丘 ◎大阪女学院 ◎大阪星光学院 ◎大谷 ◎近畿大付 ◎四天王寺 ◎常翔学園 ◎常翔啓光学園 ◎清教学園 ◎高槻 ◎帝塚山学院泉ヶ丘 ◎明星 ◎桃山学院(大阪) 芦屋国際中教 伊丹・県立 伊丹・市立 小野 加古川 東 神戸 三田祥雲館 豊岡 西宮・市立 西脇 姫路東 兵庫 御影 ◎賢明女子学院 ◎甲南 ◎神戸海星女子学院 ◎須磨学園 ◎滝川 ◎仁川学院 ◎六甲学院(兵庫) 郡山 青翔 奈良 ◎智辯学園 ◎東大寺学園 ◎西大和学園(奈良) ◎近畿大付和歌山 ◎智辯学園和歌山(和歌山) 米子東(鳥取) 岡山城東 岡山操山 岡山大安寺中教 岡山芳泉 ◎金光学園(岡山) △広島大付福山 舟入 安古市 ◎近大付広島東 広島 ◎如水館 ◎広島なぎさ(広島) 山口(山口) 今治北 西条 松山東(愛媛) 城南 福岡 ◎筑紫女学院(福岡) 諫早(長崎) 宮崎大宮(宮崎) 開邦 ◎昭和美科大付(沖縄)

## 九州大学

福岡・福岡市 推薦・総合型など 242人  
2月17日夕現在、判明率78.5%

城 南(福岡) 9	筑 紫 丘(福岡) 3
大 分 豊 府(大分) 9	宗 像(福岡) 3
修 猷 館(福岡) 7	◎九産大付九州産業(福岡) 3
香 住 丘(福岡) 6	佐 賀 北(佐賀) 3
戸 畑(福岡) 6	済 々 養(熊本) 3
春 日(福岡) 4	大 分 舞 鶴(大分) 3
◎西南学院(福岡) 4	別 府 鶴 見 丘(大分) 3
大 分 上 野 丘(大分) 4	延 岡(宮崎) 3
岡 山 芳 泉(岡山) 3	

- 2人 ◎清教学園(大阪) 倉敷天城(岡山) 呉三津田(広島) 山口 ◎慶進(山口) 今治西(愛媛) 鞍手 福岡中央 明善 ◎筑紫女学院 ◎筑陽学園 ◎東筑紫学園 ◎福岡大付大濠 ◎福岡舞鶴(福岡) 致遠館 鳥栖(佐賀) 諫早 長崎西 長崎東(長崎) ◎熊本学園大付(熊本) 日田(大分) 宮崎大宮(宮崎)

- 1人 札幌西 ◎北嶺(北海道) 八戸(青森) 竹園 ◎土浦日大(茨城) 矢板東(栃木) 川越女子(埼玉) 千葉・県立 ◎芝浦工大柏(千葉) 小石川中教 立川 ◎三田国際学園(東京) ◎仁愛女子(福井) 吉田(山梨) 松本深志(長野) 岐阜(岐阜) ◎浜松学芸(静岡) ◎滝(愛知) ◎曉(三重) 水口東(滋賀) ◎洛星(京都) 富田林 ◎大阪女学院 ◎明星(大阪) 加古川西 星陵 長田 ◎須磨学園(兵庫) 米子東(鳥取) 松江北(島根) 岡山操山 ◎岡山学芸館(岡山) 広島中教 福山 福山誠之館 舟入 基町 ◎安田女子(広島) 萩(山口) 高松第一 ◎大手前高松(香川) △愛媛大付 松山東(愛媛) 久留米 筑前 伝習館 福岡 北筑 八女 ◎九州産業大付九州 ◎久留米信愛 ◎上智福岡 ◎福岡女学院 ◎福岡雙葉 ◎明治学園 ◎八女学院(福岡) 小城 佐賀西(佐賀) 佐世保西 猶興館(長崎) 天草 宇土 熊本(熊本) 佐伯鶴城 ◎大分(大分) 鹿児島玉龍 加治木 屋久島(鹿児島) 開邦 ◎沖縄尚学(沖縄)

本誌と週刊朝日、大学通信による3社合同調査

西 ◎聖霊 ◎東邦 ◎名古屋大谷(愛知) 上野 神戸 ◎皇學館 ◎鈴鹿 ◎鈴鹿中教(三重) 彦根東(滋賀) 福知山 紫野 洛北 ◎洛星(京都) 住吉 三国丘 ◎関西学院千里国際 ◎興國(大阪) 加古川東 西宮東 ◎白陵(兵庫) 田辺(和歌山) 米子東(鳥取) ◎松徳学院(島根) 岡山操山 笠岡 倉敷青陵 津山 ◎岡山学芸館 ◎岡山龍谷(岡山) 福山(広島) 城ノ内(徳島) △愛媛大付 宇和島東 新居浜西(愛媛) 春日 筑紫丘(福岡) 大分舞鶴 ◎大分(大分) 延岡(宮崎)

## 大阪大学

大阪・吹田市 推薦・総合型 284人(936人) 3.3倍  
2月17日夕現在、判明率83.1%

◎雲雀丘学園(兵庫) 8	桃 山(京都) 4
△神戸大付中教(兵庫) 6	△奈良女子大付中教(奈良) 4
西宮・市立(兵庫) 6	△広島大付(広島) 4
◎須磨学園(兵庫) 6	新 居 浜 西(愛媛) 4
茨 木(大阪) 5	◎沖 縄 尚 学(沖縄) 4
西 京(京都) 4	

- 3人 岸和田 富田林 三国丘 ◎桃山学院(大阪) 長田 西宮東(兵庫) ◎帝塚山(奈良)

- 2人 ◎立命館慶祥(北海道) 仙台第一(宮城) ◎清真学園(茨城) 藤島(福井) 四日市(三重) 膳所(滋賀) 嵯峨野(京都) 咲くやこの花 天王寺 ◎追手門学院大手前 ◎開明 ◎四天王寺 ◎常翔学園 ◎清教学園 ◎清風南海 ◎高槻 ◎明星(大阪) 神戸 兵庫 北摂三田 ◎小林聖心女子学院 ◎六甲学院(兵庫) 敬傍 青翔(奈良) ◎開智(和歌山) 鳥取西 米子東(鳥取) 福山(広島) 徳島北(徳島) 高松(香川) 西条 松山東(愛媛) 佐世保北(長崎)

- 1人 古河中教(茨城) 宇都宮東(栃木) 熊谷 ◎埼玉栄 ◎淑徳与野(埼玉) 千葉・県立 船橋・県立(千葉) ◎豊島岡女子学園(東京) 南 横浜翠嵐 ◎逗子開成(神奈川) 佐渡 三条 新潟(新潟) 富山中部(富山) △金沢大付 金沢泉丘(石川) 高志 敦賀(福井) 都留(山梨) 屋代(長野) 岐阜 岐阜北 中津(岐阜) 清水東(静岡) △名古屋大付 菊里 中村 半田 ◎滝 ◎東海(愛知) 伊勢 ◎高田(三重) 草津東 守山(滋賀) △京都教大付 園部 西舞鶴 堀川 洛北 ◎大谷 ◎京都先端科学大付 ◎花園 ◎洛星 ◎洛南(京都) 生野 池田 大手前 北野 四條畷 千里 ◎関西大倉 ◎金蘭千里 ◎金光八尾 ◎四天王寺東 ◎帝塚山学院 ◎帝塚山学院泉ヶ丘 ◎初芝富田林(大阪) 明石北 尼崎福園 柏原 加古川東 三田祥雲館 八鹿 ◎神戸海星女子学院 ◎三田学園 ◎蒼開 ◎灘 ◎白陵(兵庫) 奈良 ◎西大和学園(奈良) 田辺 ◎近畿大付和歌山(和歌山) 岡山大安寺中教 ◎岡山学芸館 ◎岡山白陵 ◎金光学園(岡山) 広島 広島井口 ◎近大付広島東 広島 ◎広島なぎさ(広島) 徳山(山口) 城東(徳島) 高松第一 ◎大手前九尾(香川) 松山西中教 松山南 ◎済美平成中教(愛媛) 春日 ◎九産大付九州産業(福岡) 致遠館(佐賀) 熊本 済々養(熊本) ◎昭和美科大付(沖縄)

## 神戸大学

兵庫・神戸市 推薦・総合型 募集人員229人  
2月17日夕現在

四 條 畷(大阪) 5	△神戸大付中教(兵庫) 3
◎立 命 館(京都) 4	北 摂 三 田(兵庫) 3
◎関 西 大 倉(大阪) 4	岡 山 一 宮(岡山) 3

- 2人 津(三重) 春日丘 住吉 千里 ◎開明(大阪) 長田 ◎三田学園 ◎淳心学院(兵庫) △奈良女子大

## 名古屋大学

愛知・名古屋市 推薦 380人  
2月17日夕現在、判明率83.4%

向 大 岐 菊 岐 桑	陽(愛知) 15	津 西(三重) 7
垣 北(岐阜) 11	上 田(長野) 6	
北(岐阜) 11	宮(愛知) 6	
里(愛知) 9	半 田(愛知) 6	
阜(岐阜) 8	四 日 市 南(三重) 6	
名(三重) 7	岡 山 芳 泉(岡山) 6	

- 5人 桜台 明和 横須賀 ◎滝(愛知) 松阪(三重)

- 4人 関(岐阜) 藤枝東(静岡) 刈谷 瑞陵(愛知) 三田祥雲館(兵庫) ◎済美平成中教(愛媛)

- 3人 小松(石川) 武生 敦賀(福井) 甲府第一(山梨) 惠那(岐阜) 磐田南 掛川西 清水東(静岡) 岡崎 春日井 時習館 豊橋東 ◎東海 ◎名城大付(愛知) 伊勢 津 四日市(三重)

- 2人 船橋・県立(千葉) 諏訪清陵 長野・県立 松本深志(長野) 可児 加納 岐山 長良(岐阜) 葦山(静岡) △名古屋大付 五条 ◎大成 ◎名古屋(愛知) ◎曉(三重) 岡山城東(岡山) 徳島北(徳島) 松山南(愛媛)

- 1人 札幌藻岩(北海道) 盛岡第一(岩手) 古河中教 土浦第一 水戸第一 ◎江戸川学園取手 ◎茗溪学園(茨城) 前橋女子(群馬) ◎市原中央(千葉) 武蔵・都立 ◎暁星 ◎品川女子学院 ◎昭和女子大付 昭和 ◎三田国際学園(東京) 直江津中教 新潟(新潟) 金沢二水 小松明峰 大聖寺(石川) 高志 ◎北陸(福井) 甲府東 甲陵 葦崎 ◎駿台甲府(山梨) 長野・市立 松本県ヶ丘(長野) 多治見 ◎鷺谷 ◎美濃加茂(岐阜) 静岡 静岡東 沼津東 榛原 浜松北 ◎浜松日体 ◎藤枝明誠(静岡) 旭野 安城東 一宮西 岡崎北 国府 成章 豊田西 ◎愛知 ◎岡崎城



「在学中のパフォーマンスについて大学は分かっていると思います。卒業生の状況はまだ追い切れていないと思いますが、今後の調査に注目したいですね」

卒業後の状況はこれからとしても、まずは優秀な人材がどの学校から合格しているのを知りたいところ。東大、京大以外の難関国立大に関して、111からの「難関国立大 学校推薦型・総合型選抜 高校別合格者数」を確認してほしい。

大学通信・井沢 秀

◎桐蔭学園 ◎桐学園 ◎横浜雙葉(神奈川) 柏崎翔洋中教 高志中教 新発田 高田 津南中教 直江津中教 新潟南 新津 ◎新潟第一(新潟) 高志 藤島(福井) 甲府南 甲陵 ◎駿台甲府(山梨) 伊那北 諏訪清陵 松本深志(長野) 岐阜北(岐阜) 磐田南 掛川西 清水東 清水南 葦山 沼津東 浜松西 富士 藤枝東 ◎加藤学園暁秀 ◎浜松学芸(静岡) △名古屋大付 名古屋南 ◎南山(愛知) ◎高田(三重) 膳所(滋賀) 洛北 ◎京都先端科学大付(京都) 四條畷 ◎大阪星光学院 ◎関西大倉 ◎金蘭千里 ◎四天王寺(大阪) △神戸大付中教 神戸 姫路東 ◎三田学園 ◎六甲学院(兵庫) ◎帝塚山(奈良) 松江北(島根) 岡山朝日(岡山) 広島中教(広島) 徳山 萩 ◎慶進(山口) 城ノ内 徳島北(徳島) 南宇和 ◎済美平成中教(愛媛) 八幡(福岡) 諫早 ◎青雲(長崎) 済々養(熊本) ◎ラ・サール(鹿児島)

## 東京工業大学

東京・目黒区 推薦・総合型 99人(496人) 5.0倍  
2月17日夕現在、判明率66.7%

◎駒友学園女子(東京) 4	仙 台 二 華(宮城) 2
横浜サイエンス(神奈川) 4	◎豊島岡女子学園(東京) 2
◎渋谷教育学園幕張(千葉) 3	柏 陽(神奈川) 2
◎広尾学園(東京) 3	藤 島(福井) 2
◎サレジオ学院(神奈川) 3	

- 1人 仙台第二(宮城) 竹園(茨城) 中央中教(群馬) 浦和第一女子(埼玉) 船橋・県立 ◎昭和学院秀英(千葉) 桜修館中教 九段中教 国立 小石川中教 戸山 西 三鷹中教 ◎麻布 ◎桜蔭 ◎海城 ◎吉祥女子 ◎攻玉社 ◎成蹊 ◎本郷 ◎安田学園 ◎早稲田(東京) 湘南 南 ◎鎌倉学園 ◎公文国際学園 ◎山手学院(神奈川) △金沢大付(石川) 甲陵 吉田(山梨) ◎帝京大可児(岐阜) 浜松北 藤枝東(静岡) 岡崎 明和 ◎南山(愛知) ◎灘 ◎白陵(兵庫) 倉敷天城(岡山) ◎土佐(高知) 佐世保北(長崎)

## 一橋大学

東京・国立市 推薦 27人  
2月17日夕現在、判明率88.9%

- 2人 小石川中教 ◎頌栄女子学院(東京)
- 1人 ◎茗溪学園(茨城) 川越女子(埼玉) 稲毛 ◎渋谷教育学園幕張 ◎昭和学院秀英 ◎東邦大付東邦(千葉) △筑波大付 △学芸大付 △学芸大付国際中教 ◎江戸川女子 ◎吉祥女子 ◎国学院大久我山 ◎渋谷教育学園渋谷 ◎巣鴨(東京) ◎逗子開成(神奈川) ◎富士学苑(山梨) 松本深志(長野) ◎南山(愛知) ◎開明(大阪) ◎AICJ(広島)

習などの成果を評価してほしいと考える生徒が多くなります。数学や物理オリンピックなど、生徒がやりたいと望む活動を教員がサポート。そうした取り組みの中で生まれる、先輩が受かったならば自分もできるという強い思いが、合格者が途切れない一因です」

ところで、東大の学校推薦型と京大の特色入試により、優秀な学生が入学していることに疑う余地はないが、8年目を迎えて気になるのは、その原石の行方。代ゼミの坂口氏は言う。

「在学中のパフォーマンスについて大学は分かっていると思います。卒業生の状況はまだ追い切れていないと思いますが、今後の調査に注目したいですね」